

ODTWORZENIE WARSTW DROGOWYCH (odtworzyć istniejące rzędne)

istniejąca kostka brukowa
podsyпка piaskowa cement.gr.3cm
podbudowa zasadnicza z kruszywa łamanego stabilizowanego mechanicznie lub tłucznia kamiennego gr.15

TRAWNIK DO REKULTYWACJI

istniejący krawężnik betonowy do zachowania

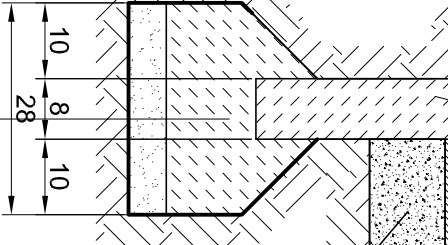
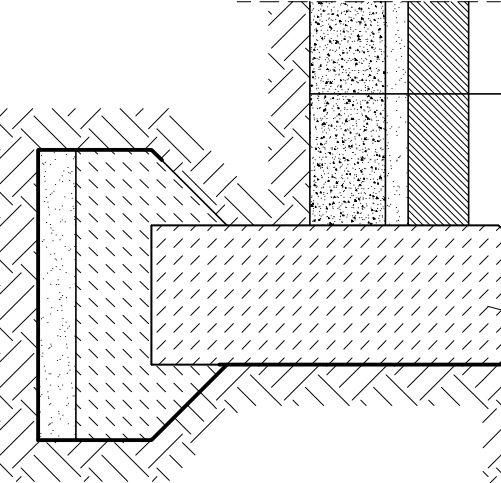
0,5% ISTNIĄCY TRAWNIK DO REKULTYWACJI

WYKONANIE WARSTW CHODNIKOWYCH

proj.obrzeża chodnikowe betonowe 8x30x100cm

plytki betonowe 30cm x 30cm x 5cm z nawierzchnią ścierną, z otoczków płukanych 4/15mm w kolorze naturalnym

podsyпка piaskowa cement.gr.10cm



betonowa ława z oporem beton kl.C12/15 na podsypce płaskowej gr.5cm

ZAKRES PLANISZY	ZAKRES PLANISZY	SKALA
ARCHITEKTURA	SCHEMAT PRZEKROJÓW WARSTW DROGOWYCH I CHODNIKÓW	1:20
RODZAJ DOKUMENTACJI	PROJEKT BUDOWLANY	
PROJEKT	PROJEKT REMONTU ELEWACJI WRAZ Z WYKONANIEM IZOLACJI ŚCIAN FUND. BUDYNKU A,B,C I H - BUDYNEK "C"	
INWESTOR	AKADEMIA MORSKA W GDYNI 81-225 GDYŃA, ul. MORSKA 81-87	
OBIEKT	BUDYNEK "C" ZESPOŁU AKADEMII MORSKIEJ W GDYNI	
ADRES OBIEKTU	81-225, GDYŃA, ul. MORSKA 81-87 Działka Nr 370/11, 179/10, Arkusz nr 50	
PROJEKTANT	arch. MATEUSZ GZOWSKI upr. 472/POOK/2012	
OPRACOWAŁ	JAKUB NIESTRYJEWSKI AGNIESZKA KRZOS-NOWICKA	
ARCHITEKCI GZOWSKI & GZOWSKI S.C.		DATA
80-178 Gdańsk, ul. Gopławska 38, tel./fax (58) 349-57-14 e-mail: biuro@architekci-gzowski.pl, www.architekci-gzowski.pl NIP: 583-294-03-31, nr konta: MULTIBANK 73 1140 2017 0000 4102 0545 6993		KWIECIEŃ 2015r.
NR RYS.		1503-C-D3-01